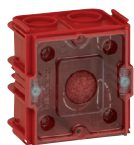
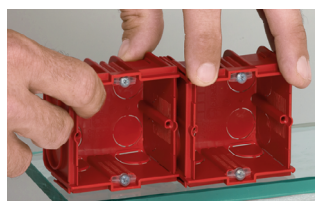


Batibox™

puszki do ścian murowanych



0801 41 + 0801 99



2 x 0801 41



0801 42



0313 01
(przykład połączenia)

Pak.	Nr ref.	Puszki pojedyncze
10	0801 40	Puszki 1-modułowe 22,5 mm Głęb. 40 mm – Szer. 32 mm. IP20, IK 07. Samogasnące: 650°C/30 s.
		Puszki kwadratowe do łączenia Do montażu osprzętu na wkręty lub pazurki. Puszki pojedyncze przystosowane do łączenia w puszki wielokrotne. Montaż pionowy lub poziomy (rozstaw 71 mm). Ścianki wewnętrzne wyjmowane (przed lub po zamontowaniu) do montażu osprzętu o większych wymiarach. Dostarczane z wkrętami. Wejścia z osłabieniami Ø 16–20–25.
100	0801 41	Głęb. 40 mm
100	0801 51	Głęb. 50 mm
10	0801 61	Głęb. 60 mm
		Puszki wielokrotne do montażu osprzętu na wkręty Puszki typu monoblok dostarczane ze ściankami separującymi wyjmowanymi do montażu osprzętu o większych wymiarach (np.: gniazd zespolonych). Dostarczane z wkrętami osłoniętymi, zabezpieczającymi wkręty. Głęb. 40 mm. Wejścia z osłabieniami Ø 16–20–25. IP20, IK 07. Samogasnące: 650°C/30 s.
10	0801 49	3 moduły
5	0801 42	Puszka podwójna – 4/5 modułów. Montaż poziomy lub pionowy.
5	0801 43	Puszka potrójna – 6/8 modułów. Montaż poziomy lub pionowy.
5	0801 44	Puszka poczwórna – 8/10 modułów. Montaż poziomy lub pionowy.
		Puszka specjalna dla ekranu 3,5"
2	0892 79	Dostosowana do montażu ekranu dotykowego nr ref. 0672 83. Wymiary: 108 x 118 mm. Głęb. 50 mm.
		Puszka do gniazda golarkowego
5	0801 55	Do gniazda golarkowego. Głęb. 50 mm.
		Przegrody separujące z wkrętami do mocowania w puszkach wielokrotnych Montuje się je w puszkach wielokrotnych do ścian gipsowo-kartonowych i murowanych Batibox. Mocuje się do dna puszki śrubą (w komplecie).
10	0800 71	Przegroda do puszek o głęb. 40 mm.
10	0800 72	Przegroda do puszek o głęb. 50 mm.

Pak.	Nr ref.	Puszki do mocowania na obramowaniu drzwi
10	0801 70	Puszka pojedyncza z zaczepem do montażu na obramowaniu otworu drzwiowego. Zaczep możliwy do obcięcia w celu połączenia w zestaw wielokrotny. Możliwość połączenia w pionie z puszką nr ref. 0801 41. Głęb. 40 mm. Dostarczane z osłoną przed zaprawą mocującą.
		Puszka łączona Do montażu osprzętu na wkręty lub pazurki. Wyposażona w dwa punkty mocowania. Produkt dostarczany bez wkrętów. Montaż pionowy lub poziomy. Puszki przystosowane do łączenia w zestawy wielokrotne. Przy połączeniu wielokrotnym poziomym zalecane jest ułożenie puszki wkrętami pionowo, w celu zwiększenia możliwości regulacji osprzętu, przy obecności przewodów podłączeniowych. Może być stosowana również jako puszka rozgałęźna razem z pokrywą nr ref. 0892 81. Głęb. 40 mm. Wymiary wewnątrz puszki: wys. x szer. – 67 x 62 mm. Otwór pod puszkę należy wykonać otwornicą Ø 80 mm.
20	0801 97	Akcesoria Wkręt M3 do wszystkich puszek Batibox. Długość 40 mm.
10	0801 99	Oslona przestrzeni wewnętrznej przed gipsem. Dla puszek kwadratowych od 1- do 4-krotnych i wielokrotnych. Wymiary 70 x 70 mm. Znacznik kolorowy do identyfikacji po malowaniu.
20	0801 80	Pokrywy uniwersalne Pokrywa okrągła o Ø 85 mm do puszek pojedynczych.
20	0892 81	Pokrywa kwadratowa 80 x 80 mm do puszek pojedynczych.
10	0801 82	Pokrywy do puszek podwójnych Batibox. Wymiary: 155 x 85 mm. Rozstaw otworów do mocowania: 71 mm.